

d.d. 3 MRT 2023

Namens dezen,



Limburg-Noord

BRANDWEER



Informatiebrief toetreding hulpdiensten tot openbare gebieden en particulier terreinen bij incidenten.

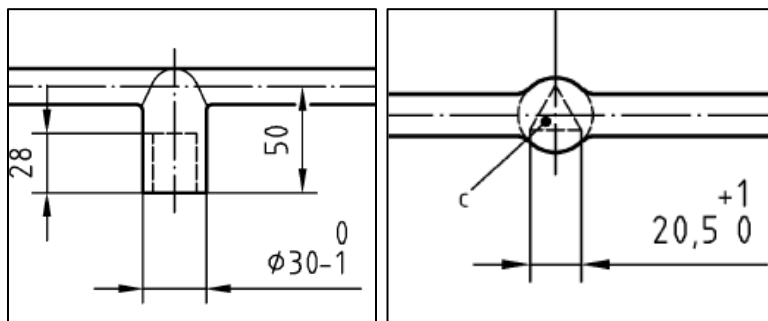
Het niet kunnen bereiken van een incidentlocatie is een verantwoordelijkheid van de betreffende wegbeheerder of particuliere instantie als het om een privaat terrein gaat. In sommige gevallen worden wegen of terreinen fysiek afgesloten voor wegverkeer. Bij deze afsluitingen is het van belang dat het achterliggende gebied bij calamiteiten wel bereikbaar is voor hulpdiensten. Hiervoor zijn tussen gemeenten en de hulpverleningsinstanties politie, ambulance en brandweer in de intentieverklaring "Vaste en dynamische wegafsluitingen Limburg-Noord" afspraken gemaakt.

Welke voorzieningen zijn afgesproken?

In de intentieverklaring worden voorzieningen genoemd waarmee hulpdiensten een incidentlocatie vlot en veilig kunnen bereiken. Hieronder is een opsomming van de verschillende mogelijkheden die toegepast kunnen worden.

Een vaste afsluiting die:

- is voorzien van een hangslot met een maximale beugeldiameter van 10 mm, dat in geval van een calamiteit door de brandweer wordt doorgeknipt (bijvoorbeeld een hangslot aan een poort);
- te openen is met een driekantsleutel conform de DIN 3223 Sleutel A deelarmatuur C (bijvoorbeeld een wegklapbaar paaltje).



Technische uitvoering 3-kantsleutel conform DIN 3223

Een dynamische afsluiting die is voorzien van:

- het Nedap-systeem (bijvoorbeeld sturing van een slagboom of een toegangspoort);

Wat is het Nedap systeem?

Het Nedap systeem werkt met transponders welke op afstand kunnen communiceren tussen de zender (transmitter) en de ontvanger die de boodschap beantwoordt (transponder). Hierdoor kunnen toegangsinstallaties, zoals slagbomen, poorten of inzinkbare palen, zonder tussenkomst van een menselijke handeling, reageren op een naderend voertuig.

Welke stappen onderneemt u om gebruik te kunnen maken van het Nedap systeem?

- Stap 1 U als eigenaar of gebruiker benadert een bedrijf die het Nedap systeem ten dienste van de hulpdiensten kan aanleggen en operationeel maken;
- Stap 2 Na het operationeel zijn van het systeem geeft u dit door aan Veiligheidsregio Limburg Noord, afdeling Operationele Voorbereiding (ov@vrln.nl). Er zal met u een afspraak worden gemaakt voor een test;
- Stap 3 De afdeling Operationele Voorbereiding zal samen met u het systeem testen en u een terugkoppeling geven van de werking.
- Stap 4 U zorgt voor het beheer en het operationeel houden van het Nedap systeem.



Nedap zender



ontvanger

Meer informatie?

Als u meer informatie wilt kunt u contact opnemen met de afdeling Risicobeheersing van de Veiligheidsregio Limburg Noord via risicobeheersing@vrln.nl